

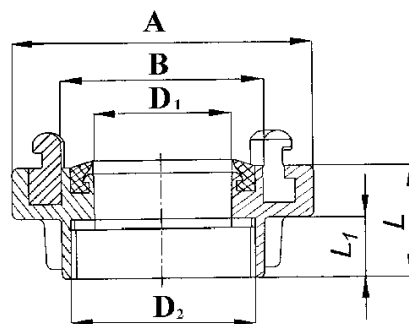


NIKOM - 95, Ltd

RADETZKI 29,
4002 PLOVDIV,
BULGARIA

Tel / fax: 00359-32-649 650; Tel: 00359-32-245 737
GSM: 00359-887 355 368; 00359-889 000 321
E-mail: nikom95@abv.bg

ЩОРЦОВИ СЪЕДИНИТЕЛИ С РЕЗБА



ОПИСАНИЕ И ПРЕДНАЗНАЧЕНИЕ НА ИЗДЕЛИЕТО:

Щорцовите съединители с резба са бързо свързващи се арматури с вътрешна резба, които се използват за свързване на пожарните шлангове към струйници, различни противопожарни устройства, помпи, автомобили и др.

Материал: Алуминиева отливка

Позициите означени с * са изработени от месинг

Позициите означени с ** са изработени от неръждавейка

Позициите означени с *** са изработени от полипропилен

Позициите означени с (P) са с външна резба (за вариант Cz сплобка)

Инвентарен №	ТИП	A	B	D1	L	L1	D2	Мах работно налягане	Тегло
		[мм]	[мм]	[мм]	[мм]	[мм]			
A01001	D25	54	30,5	17,5	28	15	G 1"	1,6	0,06
A01002	D25***	54	30,5	17,5	28	15	G 1"	1,6	0,03
A01003	C52	97	65	44,8	36	19	G 2"	1,6	0,23
A01004	B75	125	88	64,5	37	20	G 2,5"	1,6	0,33
A01005	A110	182	133	100	46	27	G 4"	1,6	1,00
A01006	A110	182	133	100	46	27	G 4,5"	1,6	1,00
A01007	A110 (P)	182	133	100	46	24	G 4"	1,6	0,95
A01008	125	195	148	115	52	27	G 5"	1,6	1,40
A01009	D25*	55	31	180	30	17	G 1"	1,6	0,23
A01010	C52*	98	66	45	39	22	G 2"	1,6	0,76
	C52**	98	66	45	39	22	G 2"	1,6	0,75
A01011	B75*	125	88	64	42	24	G 2,5"	1,6	1,33